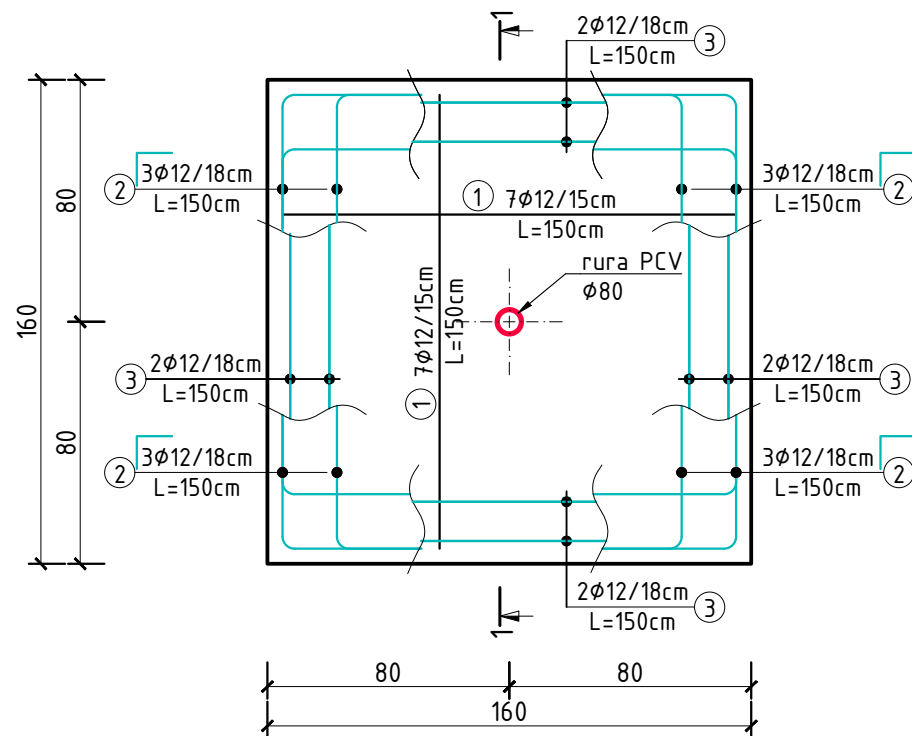
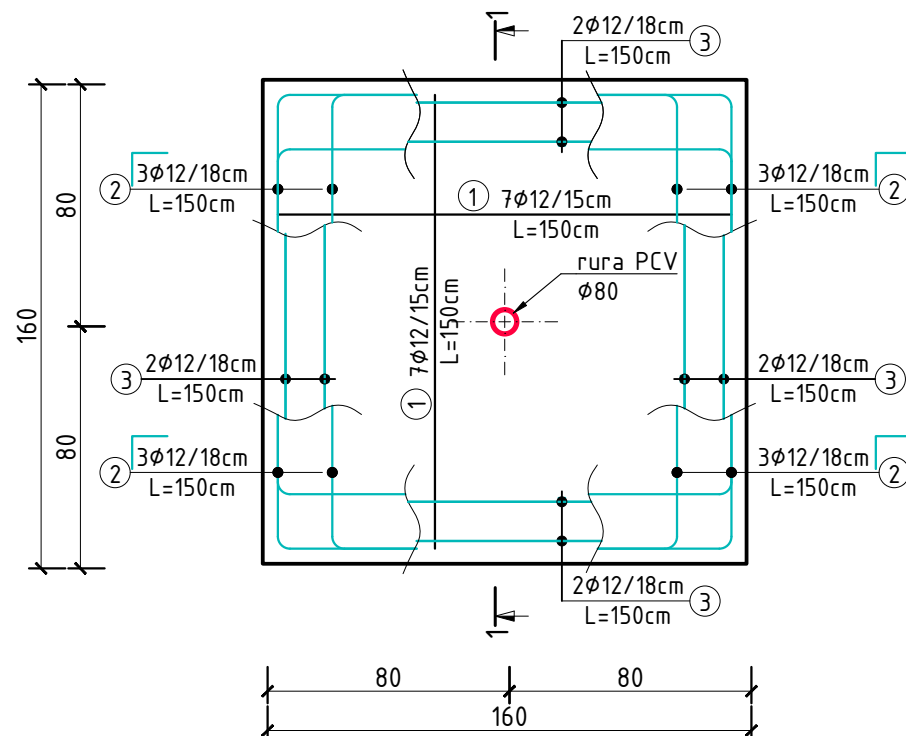


ZBROJENIE DOLNE

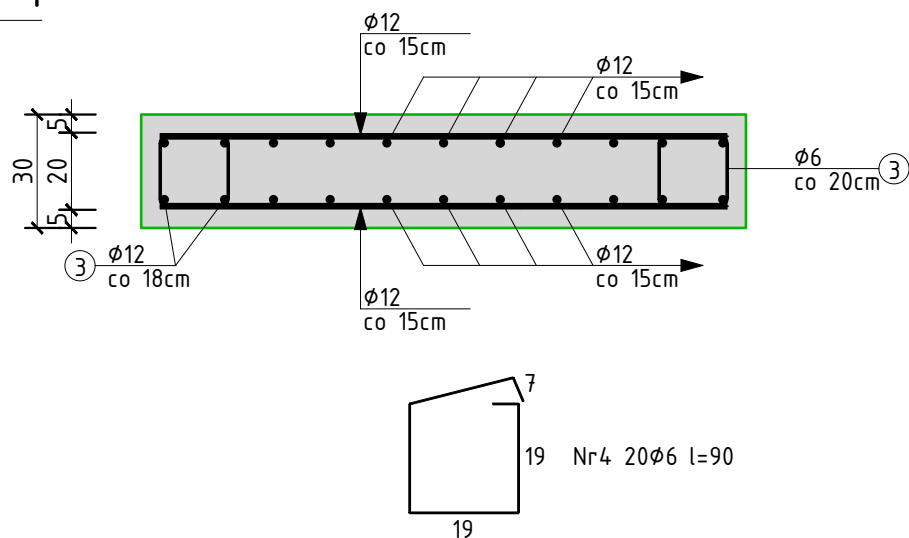


ZBROJENIE GÓRNE



Przekrój 1-1

skala 1:20



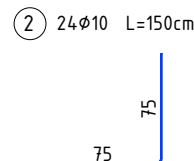
pole powierzchni płyty - 2,56m²
objętość betonu - 0,77m³

DANE MATERIAŁOWE:

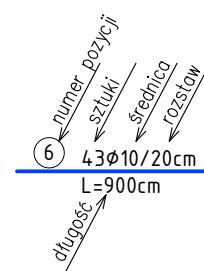
- beton kl. C25/30 (B25), W8;
- max. wymiar kruszywa dg=16mm;
- nominalna grubość otuliny cnom dla płyty: cnom = 75mm;
- pręty zbrojeniowe - stal A-III (BS500S);
- min. średnica gięcia prętów - 4φ;
- zastosować podkładki dystansowe zbrojenia: w płycie żelbetowej co 50cm (4szt./m²);

UWAGI:

- płyta żelbetowa gr. 30 cm;
- łączenie prętów na zakład min. 40φ pręta;
- procent prętów łączonych na zakład w jednym przekroju nie może być większy niż 50%;
- w przypadku zastosowania siatek zgrzewanych - długość zakładu min. 2 oczka;
- wieniec obwodowy w płycie zbrojony 2x2φ12,



Opis pręta zbrojeniowego



rzędna wierzchu
rzędna spodu

Nr pręta	Średnica [mm]	Długość [Cm]	Ilość [szt.]		Długość całkowita [m]		
					BS500S		
					#6	#8	#12
Zbrojenie			dolne	górne			
1	12	150	14	14			42,00
2	12	150	12	12			36,00
3	12	150	8	8			24,00
4	6	90	20	0	18,00		18,00
Długość całkowita wg średnic				[m]	18,00	0,00	120,00
Masa 1mb pręta				[kg/mb]	0,22	0,40	0,888
Masa prętów wg średnic				[kg]	4,00	0,00	106,56
Masa całkowita				[kg]	110,56		

UWAGA:

- Wszystkie prace wykonać zgodnie z zasadami wiedzy technicznej, wytycznymi producentów przyjętych materiałów oraz obowiązującymi normami i specyfikacją.
- W razie wystąpienia problemów nie objętych opracowaniem, należy skontaktować się z projektantem.
- Rzuty należy rozpatrywać łącznie z przekrojami, szczegółami oraz opisem technicznym.
- Przed przystąpieniem do robót budowlanych należy sprawdzić wymiary oraz ilości na miejscu budowy.

Pracownia Usług
Budowlanych i Projektowych

mgr inż. Andrzej Kuc

ul. Wiejska 12
47-470 Bojanówtel. 606 891 603
e-mail: kucan@o2.pl

TYTUŁ OPRAWOWANIA

Termomodernizacja oraz wymiana
źródła ciepła
w Szkole Podstawowej w Krzanowicach
47- 470 Krzanowice ul. Akacyjowa 1
działka numer 1397/7

LOKALIZACJA

47-470 Krzanowice, ul. Akacyjowa 1
działka nr 1397/7
Jednostka ewidencyjna: Krzanowice
Obręb ewidencyjny: 001 Krzanowice

PROJEKTANT (ARCHITEKTURA)

mgr inż. arch. Magdalena Szczyrba
upr. nr 478/01

SPRAWDZAJĄCY (ARCHITEKTURA)

mgr inż. arch. Barbara Fudali
upr. nr 650/82Kt

PROJEKTANT (KONSTRUKCJA)

mgr inż. Andrzej Kuc
upr. nr 422/01

SPRAWDZAJĄCY (KONSTRUKCJA)

mgr inż. Aleksander Giera
upr. nr SLK/0596/PWOS/04

INWESTOR

Gmina Krzanowice
47-470 Krzanowice
ul. Morawska 5

BRANŻA:

BUDOWLANA

STADIUM:

PROJEKT TECHNICZNY

RYSUNEK

ZBROJENIE FUNDAMENTU
PLATFORMY PIONOWEJ POZ. PF-03

NR ARCHIWALNY:

OPRAWOWANIE:

inż. Marek Urbisz

SKALA:

1:25

DATA:

20 SIERPNIA 2025r.

NR RYSUNKU:

KB-32